



hospirank

## Os hospitais privados mais bem equipados do Brasil 2022

Desenvolvido por:

globalhealth  
intelligence



## Sobre este *ranking*

Este *ranking* de hospitais privados brasileiros foi criado pela Global Health Intelligence (GHI), empresa líder mundial em análises de dados de saúde para a América Latina. Ele é alimentado por dados do HospiScope, o maior banco de dados do mundo sobre hospitais latino-americanos, oferecendo mais de 140 pontos de dados por hospital e abrangendo quase 90% dos hospitais da região. A Global Health Intelligence criou o HospiScope em 2014 e os dados são constantemente atualizados e ampliados pela equipe de pesquisadores da organização. Equipes de vendas, inteligência empresarial e marketing usam o HospiScope para identificar oportunidades de vendas.

Este *ranking* de hospitais privados do Brasil foi criado com base em quatro categorias principais:

- Mais bem equipados para receber pacientes
- Maior número de equipamentos cirúrgicos básicos
- Mais bem equipados para realizar diagnósticos por imagem avançados
- Mais bem equipados para atender pacientes de alto risco



## Por que desenvolvemos este *ranking*

Este *ranking* foi desenvolvido para uma edição especial da revista *El Hospital*. A GHI compartilhou os resultados do *ranking* em um webinar realizado no quarto trimestre de 2021 e agora os disponibiliza a um público mais amplo.

O *ranking*, que não é exaustivo, oferece informações valiosas sobre os principais tipos de tecnologias e equipamentos médicos disponíveis nos hospitais privados brasileiros. Até agora, essas informações não estavam facilmente disponíveis. Como empresa, a GHI desenvolveu anteriormente o HospiRank, um *ranking* anual mais completo dos hospitais mais bem equipados do Brasil e dos demais países da América Latina. Devido à diferença de tamanho entre os hospitais públicos e privados da região, um *ranking* separado de hospitais privados pode permitir comparações mais diretas.

Não há dúvidas de que pacientes e profissionais de saúde encontrarão informações úteis neste *ranking*, mas quem mais poderá se beneficiar dele são fabricantes de dispositivos e equipamentos médicos, já que o *ranking* oferece a esse público dados adicionais que eles podem comparar com suas próprias fontes internas para entender o mercado e identificar oportunidades, principalmente em razão do aumento da demanda por equipamentos em 2022 e nos anos seguintes.

# Sobre a Global Health Intelligence

A Global Health Intelligence oferece dados detalhados sobre a infraestrutura de saúde em mercados emergentes com o objetivo de ajudar seus clientes a compreender o cenário competitivo e identificar oportunidades de crescimento.



## SurgiScope

Um banco de dados sobre procedimentos médicos realizados em hospitais da América Latina. Administradores hospitalares podem usar o SurgiScope para ver os procedimentos mais realizados e comparar o desempenho de seus hospitais ou clínicas nesse quesito com o de outras instituições médicas do seu país. Empresas farmacêuticas e fabricantes de equipamentos médicos podem usar o SurgiScope não apenas para avaliar a demanda do mercado por seus produtos nos hospitais, mas também para gerar oportunidades de vendas diretas.

## HospiScope

Um banco de dados demográficos sobre hospitais latino-americanos que oferece mais de 140 dados por hospital, incluindo a quantidade de equipamentos instalados, leitos e funcionários. Além de oferecer dados detalhados sobre hospitais situados em 17 países, o HospiScope cobre quase 90% das instituições médicas da região. Esse banco de dados é a solução ideal para empresas que buscam identificar estrategicamente oportunidades de crescimento na América Latina.



## ShareScope

Oferecendo dados detalhados sobre o tamanho e a participação de mercado de uma ampla variedade de equipamentos e dispositivos médicos em toda a América Latina, o ShareScope foi desenvolvido para fornecer aos fabricantes um mapeamento confiável do mercado competitivo em todos os seus segmentos importantes. Essa solução estratégica baseia-se em uma metodologia de portões de quatro etapas. O ShareScope oferece análises sobre bens de capital (como aparelhos de raio X, tomógrafos, aparelhos de ressonância magnética, etc.); dispositivos médicos (marca-passos, stents, etc.); tecnologias médicas (PACS, RIS, etc.); materiais de consumo (adesivos médicos, roupas descartáveis, etc.) e produtos farmacêuticos.

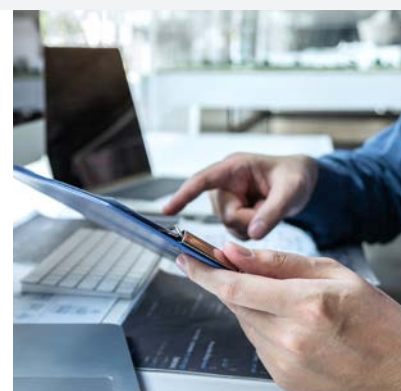


## In-Scope

Esse serviço oferece pesquisas personalizadas que ajudam fabricantes de dispositivos e equipamentos médicos a aprofundar seu conhecimento do mercado, seja em um nível estratégico geral ou mais detalhado. As empresas também utilizam o In-Scope para obter inteligência competitiva sobre seus concorrentes e, assim, neutralizar suas estratégias.

## Monitoramento de hospitais latino-americanos

Os assinantes desse serviço recebem atualizações semanais com os dados mais recentes sobre hospitais latino-americanos nos mercados de sua escolha. Assim, eles se mantêm sempre a par das novidades relacionadas à demanda de equipamentos, procedimentos cirúrgicos e muito mais. Os assinantes acessam e visualizam os dados por meio de uma poderosa plataforma de inteligência empresarial que, além de contar com um excelente recurso de visualização de dados, fornece insights rápidos e ao mesmo tempo detalhados.



## HospiCheck

Essa plataforma exclusiva permite ao administrador hospitalar inserir as quantidades de equipamentos médicos de seu hospital, bem como seu uso de recursos tecnológicos, e receber – em menos de dois minutos – um relatório personalizado que mostra como a instituição se compara com a média de todos os hospitais do país. O administrador pode gerar relatórios que comparam seu hospital com todos os hospitais do país ou, se preferir, apenas com hospitais públicos ou privados, o que permite comparações diretas. Essa é a primeira – e única – ferramenta on-line que oferece a administradores hospitalares uma compreensão objetiva e fundamentada em dados de como sua instituição se compara com outros hospitais não apenas do seu país, mas também de outros países latino-americanos.

## Aviso legal

Esses *rankings* de hospitais privados brasileiros baseiam-se em dados extraídos do HospiScope, o banco de dados de demografia de hospitais brasileiros criado pela Global Health Intelligence (GHI). Esses *rankings* são disponibilizados sem garantia de nenhum tipo, quer seja explícita ou implícita, incluindo, entre outros, garantias implícitas de sucesso, qualidade para uma finalidade específica, não violação ou transcurso de execução. Em que pesem as nossas pesquisas e análises, os *rankings* de hospitais privados devem ser considerados opiniões estritamente subjetivas.

Os usuários desses *rankings* reconhecem e concordam em realizar suas próprias diligências para chegar a decisões fundamentadas por conta própria. Os usuários reconhecem que esses *rankings* de hospitais privados brasileiros podem ser usados como um instrumento para a tomada dessas decisões, mas não devem ser vistos como a fonte definitiva para a realização de qualquer avaliação. A GHI não pode ser responsabilizada por nenhuma escolha que os indivíduos façam em relação aos seus cuidados de saúde com base nesses *rankings* de hospitais privados brasileiros.

Os dados utilizados pela GHI foram obtidos voluntariamente junto às diversas instituições brasileiras em 2019, 2020 e 2021. Algumas instituições optaram por não divulgar informações e, portanto, não foram incluídas nesses *rankings*. A GHI não se responsabiliza pela exatidão dos dados disponibilizados e tampouco será responsabilizada legalmente caso quaisquer desses dados estejam incorretos. Como os *rankings* do HospiRank criados pela GHI consistem em opiniões, a GHI não é legalmente responsável por nenhum impacto que esses *rankings* possam ter sobre a reputação de qualquer instituição de saúde do Brasil ou dos demais países da América Latina, independentemente de estar ou não incluída nos *rankings*. Isso se aplica a qualquer hospital, clínica, centro médico ou qualquer outro tipo de instalação médica.

Para obter mais informações, entre em contato enviando um e-mail para: [info@globalhealthintelligence.com](mailto:info@globalhealthintelligence.com).

## Categorias dos *rankings*

Hospitais mais bem equipados para receber pacientes.....	8
Maior número de equipamentos cirúrgicos básicos.....	9
Hospitais mais bem equipados para realizar diagnósticos por imagem avançados.....	10
Hospitais mais bem equipados para atender pacientes de alto risco.....	11



## Hospitais mais bem equipados para receber pacientes

 BRAZIL	Leitos multiuso	Leitos de hospitalização	Leitos ambulatoriais	Total
* U/A indica não disponível				
SANTA CASA DE MISERICÓRDIA DE BELO HORIZONTE Av. Francisco Sales, 1111 - Santa Efigênia, Belo Horizonte/MG	U/A	756	525	1281
HOSPITAL CENTRAL DA SANTA CASA DE MISERICÓRDIA DE SÃO PAULO Rua Dr. Cesário Mota Júnior, 112 - Vila Buarque, São Paulo/SP	190	389	694	1273
HOSPITAL DE CLÍNICAS DE PORTO ALEGRE Rua Ramiro Barcelos, 2350 - Santa Cecília, Porto Alegre/RS	768	188	313	1269
IRMANDADE DA SANTA CASA DE MISERICÓRDIA DE PORTO ALEGRE Rua Professor Annes Dias, 295 - Centro Histórico, Porto Alegre/RS	U/A	866	357	1223
HOSPITAL DAS CLÍNICAS FACULDADE DE MEDICINA UNIVERSIDADE SÃO PAULO Av. Dr. Enéas de Carvalho Aguiar, 255 - Cerqueira César, São Paulo/ SP	U/A	559	626	1185
HOSPITAL BENEFICÊNCIA PORTUGUESA DE SÃO PAULO (HOSPITAL BP) Rua Maestro Cardim, 769 - Bela Vista, São Paulo/SP	U/A	816	254	1080
INSTITUTO DE MEDICINA INTEGRAL PROFESSOR FERNANDO FIGUEIRA (IMIP) Rua dos Coelhos, 300 - Boa Vista, Recife/PE	106	321	497	924
HOSPITAL NOSSA SENHORA DA CONCEIÇÃO Av. Francisco Trein, 596 - Cristo Redentor, Porto Alegre/RS	117	340	453	910
HOSPITAL DO ROCIO Rua Maria Aparecida de Oliveira, 599 - Loteamento São Gerônimo, Campo Largo/PR	280	226	373	879
HOSPITAL DAS CLÍNICAS DA FACULDADE DE MEDICINA DE RIBEIRÃO PRETO DA UNIVERSIDADE DE SÃO PAULO Campus Universitário, Av. Bandeirantes, 3900 - Vila Monte Alegre, Ribeirão Preto/SP	U/A	533	267	800






## Maior número de equipamentos cirúrgicos básicos

 BRAZIL	Mesas cirúrgicas	Eletrocautérios (básicos/avançados)	Máquinas de anestesia	Total
* U/A indica não disponível				
HOSPITAL ISRAELITA ALBERT EINSTEIN Av. Albert Einstein, 627 - Jardim Leonor, São Paulo/SP	49	124	103	276
HOSPITAL DE CLÍNICAS DE PORTO ALEGRE Rua Ramiro Barcelos, 2350 - Santa Cecília, Porto Alegre/RS	27	8	78	113
HOSPITAL CENTRAL DA SANTA CASA DE MISERICÓRDIA DE SÃO PAULO Rua Dr. Cesário Mota Júnior, 112 - Vila Buarque, São Paulo/SP	50	11	41	102
HOSPITAL SÃO PAULO - HOSPITAL UNIVERSITÁRIO DA UNIFESP Rua Napoleão de Barros, 715 - Vila Clementino, São Paulo/SP	37	8	40	85
HOSPITAL DAS CLÍNICAS DE BOTUCATU Av. Prof. Mário Rubens Guimarães Montenegro S/N - UNESP, Botucatu, SP	14	12	18	44
HOSPITAL DE CARIDADE DR. ASTROGILDO DE AZEVEDO Av. Presidente Vargas, 2291 - Centro, Santa Maria/RS	18	8	7	33
ONCORADIUM Av. Newton Bello, 560 - Vila Independente, Imperatriz/MA	0	30	0	30
HOSPITAL ALEMÃO OSWALDO CRUZ Rua Arnóbio Marquês, 310 - Santo Amaro, Recife/PE	12	9	10	30
HOSPITAL DAS CLÍNICAS FACULDADE MEDICINA UNIVERSIDADE SÃO PAULO Av. Dr. Enéas de Carvalho Aguiar, 255 - Cerqueira César, São Paulo/SP	U/A	19	1	19
HOFTALON HOSPITAL DE OLHOS Rua Sen. Souza Naves, 648 - Centro, Londrina/PR	1	11	1	13




## Hospitais mais bem equipados para realizar diagnósticos por imagem avançados

 BRAZIL	Angio- grafos	Câmaras gama	Tomó- grafos	Aparelhos de ressonância magnética	Tomógrafos por emissão de pósitrons	Densitô- metros ósseos	Arcos em C	Total
* U/A indica não disponível								
HOSPITAL ISRAELITA ALBERT EINSTEIN Av. Albert Einstein, 627 - Jardim Leonor, São Paulo/SP	4	4	11	17	1	1	17	55
HOSPITAL SÍRIO-LIBANÊS Rua Dona Adma Jafet, 91 - Bela Vista, São Paulo/SP	10	1	5	12	2	1	U/A	31
A BENEFICÊNCIA PORTUGUESA DE SÃO PAULO Rua Maestro Cardim, 769 - Bela Vista, São Paulo, SP	8	2	3	5	0	1	U/A	19
HOSPITAL DAS CLÍNICAS DA FACULDADE DE MEDICINA DA UNIVERSIDADE DE SÃO PAULO Av. Dr. Enéas de Carvalho Aguiar, 255 - Cerqueira César, São Paulo/SP	U/A	3	7	5	0	2	U/A	17
HOSPITAL DE CLÍNICAS DE PORTO ALEGRE Rua Ramiro Barcelos, 2350 - Santa Cecília, Porto Alegre/RS	2	2	3	1	1	2	5	16
IRMANDADE DA SANTA CASA DE MISERICÓRDIA DE PORTO ALEGRE Rua Professor Annes Dias, 295 - Centro Histórico, Porto Alegre/RS	4	3	3	4	0	0	U/A	14
AC CAMARGO CÂNCER CENTER Rua Professor Antônio Prudente, 211 - Liberdade, São Paulo/SP	2	2	3	2	2	1	1	13
INSTITUTO DANTE PAZZANESE DE CARDIOLOGIA Av. Dr. Dante Pazzanese, 500 - Vila Mariana, São Paulo/SP	7	3	1	1	0	0	U/A	12
HOSPITAL DAS CLÍNICAS DA FACULDADE DE MEDICINA DE RIBEIRÃO PRETO DA UNIVERSIDADE DE SÃO PAULO Campus Universitário, Av. Bandeirantes, 3900 - Vila Monte Alegre, Ribeirão Preto/SP	4	1	4	2	0	1	U/A	12
INSTITUTO DO CORAÇÃO (INCOR) DO HOSPITAL DAS CLÍNICAS DA FACULDADE DE MEDICINA DA UNIVERSIDADE DE SÃO PAULO Av. Dr. Enéas Carvalho de Aguiar, 44 - Cerqueira César, São Paulo/SP	0	5	3	2	0	1	U/A	11



## Hospitais mais bem equipados para atender pacientes de alto risco

 BRAZIL	Bombas de infusão	Ventiladores	Monitores de pacientes	Total
* U/A indica não disponível				
HOSPITAL DAS CLÍNICAS DA FACULDADE DE MEDICINA UNIVERSIDADE SÃO PAULO Av. Dr. Enéas de Carvalho Aguiar, 255 - Cerqueira César, São Paulo/SP	2164	411	U/A	2575
HOSPITAL DE CLÍNICAS DE PORTO ALEGRE Rua Ramiro Barcelos, 2350 - Santa Cecília, Porto Alegre/RS	1397	181	647	2225
HOSPITAL ISRAELITA ALBERT EINSTEIN Av. Albert Einstein, 627 - Jardim Leonor, São Paulo/SP	600	200	690	1490
INSTITUTO DO CORAÇÃO (INCOR) DO HOSPITAL DAS CLÍNICAS DA FACULDADE DE MEDICINA DA UNIVERSIDADE DE SÃO PAULO Av. Dr. Enéas Carvalho de Aguiar, 44 - Cerqueira César, São Paulo/SP	1206	168	U/A	1374
HOSPITAL DE BASE DO DISTRITO FEDERAL SMHS, Quadra 101, Área Especial, S/N - Asa Sul, Brasília/DF	1080	285	U/A	1365
HOSPITAL DE BASE DE SÃO JOSÉ DO RIO PRETO Av. Brigadeiro Faria Lima, 5544 - Vila São José, São José do Rio Preto/SP	1033	330	U/A	1363
IRMANDADE DA SANTA CASA DE MISERICÓRDIA DE PORTO ALEGRE Rua Professor Annes Dias, 295 - Centro Histórico, Porto Alegre/RS	1042	306	U/A	1348
HOSPITAL DAS CLÍNICAS FACULDADE MEDICINA RIBEIRÃO PRETO UNIV. SÃO PAULO Campus Universitário, Av. Bandeirantes, 3900 - Vila Monte Alegre, Ribeirão Preto/SP	1020	236	U/A	1256
INSTITUTO DE MEDICINA INTEGRAL PROFESSOR FERNANDO FIGUEIRA (IMIP) Rua dos Coelhoos, 300 - Boa Vista, Recife/PE	940	93	218	1251
HOSPITAL SÃO VICENTE DE PAULO Rua Teixeira Soares, 808 - Centro, Passo Fundo/RS	850	98	290	1238



Os *rankings* de hospitais privados brasileiros foram desenvolvidos pela Global Health Intelligence (GHI) a partir de dados extraídos do HospiScope, o maior banco de dados do mundo sobre hospitais brasileiros e latino-americanos.

**Global Health Intelligence**

95 Merrick Way, 3rd Floor  
Coral Gables, FL 33134  
(305) 938-0234

**ghi.health**

© 2022 Global Health Intelligence. Todos os direitos reservados.